

其余:  $\varnothing$

受控文件

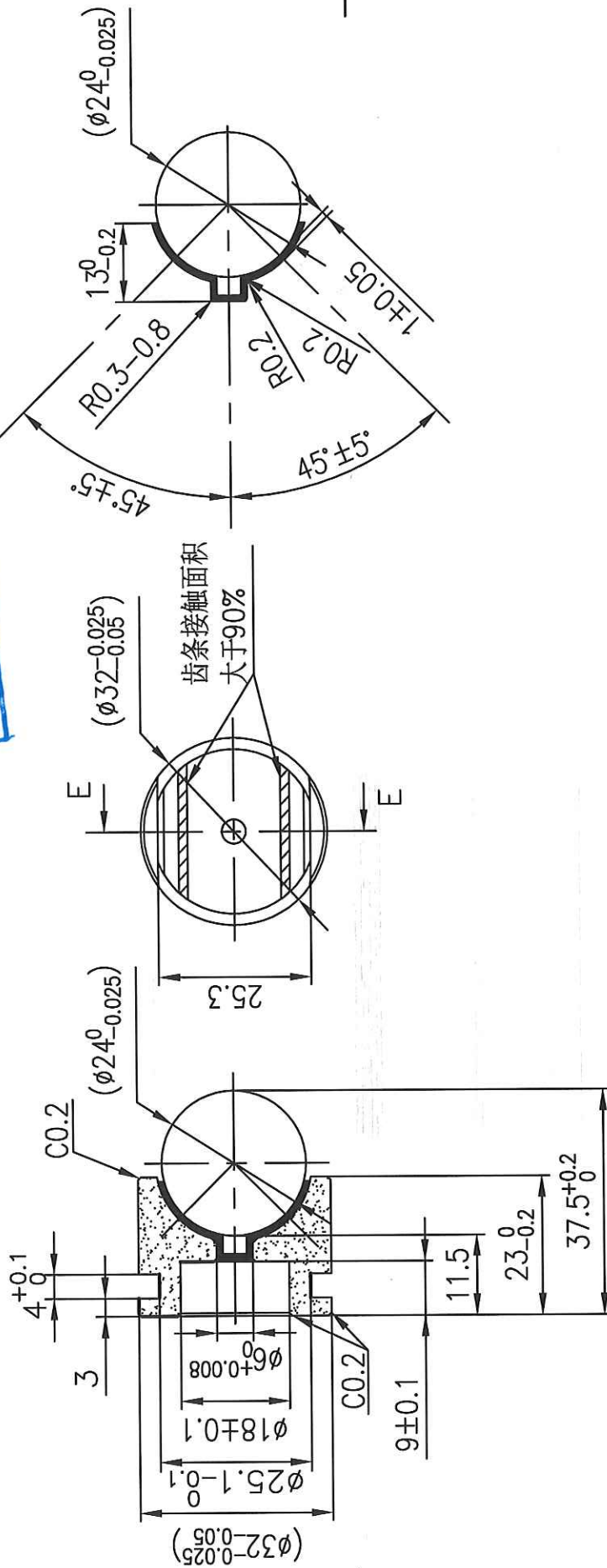
广东星汽配科技有限公司

技术部专用章

日期: 2018.6.29

丁平通

E-E剖



技术要求

- 1、零件不得有疏松、气孔、砂眼、飞边尖刺等缺陷。
- 2、未注倒角0.5X45°。
- 3、未注公差为GB/T1804-m。
- 4、齿条接触面积大于90%。

P017		10Y023	
图样标记	质量	数量	比例
共 张	第 张	第 张	第 张
调整半圆		材料:	
批		批	
工		工	
审		审	
设		设	
日期		日期	
2018.6.29		2018.6.29	
2018.6.29		2018.6.29	
2018.6.29		2018.6.29	
2018.6.29		2018.6.29	